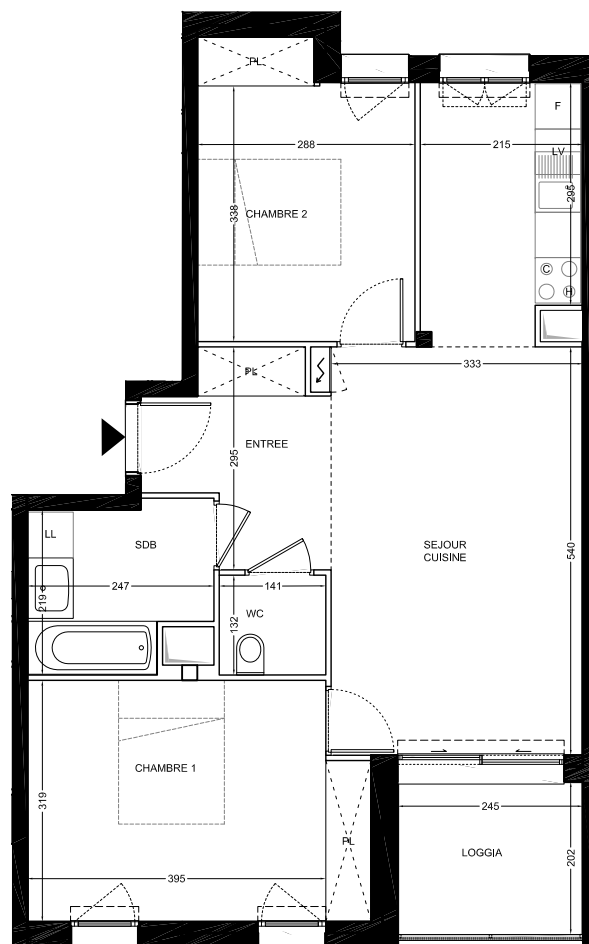




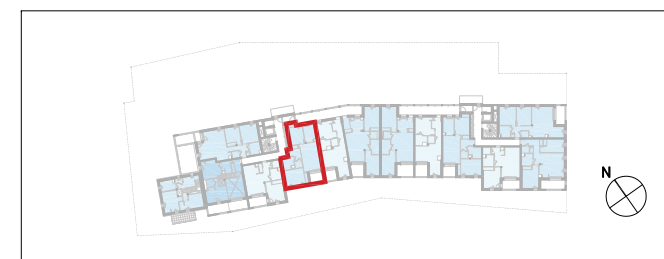
UNE MARQUE DE  
**CONSEILS &  
 PATRIMOINE**

Résidence  
**O'paline**  
 LES HAUTS  
 DE MAZAGRAN



**N°B14 - 3 pièces**  
 Cage B, 1er étage

Entrée	4,9 m <sup>2</sup>
Séjour / Cuisine	25,9 m <sup>2</sup>
Wc	1,9 m <sup>2</sup>
Chambre 1	13,9 m <sup>2</sup>
Chambre 2	10,8 m <sup>2</sup>
Salle de bain	5,0 m <sup>2</sup>
<b>TOTAL</b>	<b>62,4 m<sup>2</sup></b>
Terrasse / Loggia	5,0 m <sup>2</sup>



0 0,5 1 2 3m

Nota : ce plan est susceptible d'être légèrement modifié en fonctions des nécessités techniques de la réalisation en ce qui concerne les dimensions libres et l'équipement. Les retombées, soffites, canalisations et radiateurs ne sont pas figurés. Le mobilier représenté en pointillé est figuré à titre indicatif, non fourni.

**exp** architectes

indice 1  
 AVRIL 2024